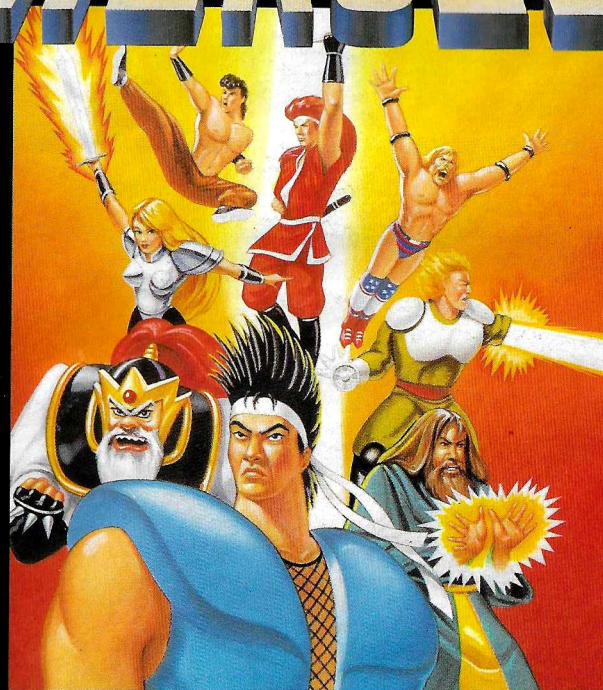


SNSP-WZ-NOE

WORLD HEROES™



SPIELANLEITUNG

SUNSOFT®

250 Asahi, Kochino-cho, Konan City Aichi Pref., 483 JAPAN

SUNSOFT® is a registered Trademark of
Sun Electronics Corporation.

© SNK & ADK 1992

REPROGRAMMED © SUNSOFT 1993

© 1993 Sun Electronics Corporation

Distributed by:
Mitsui & Co. Deutschland GmbH, Hamburg
Neuer Jungfernstieg 18, 20354 Hamburg

PRINTED IN JAPAN

SUNSOFT®



SUPER NINTENDO
ENTERTAINMENT SYSTEM™
PAL VERSION

HINWEIS: BITTE LIES DIE VERSCHIEDENEN BETRIEBUNGSANLEITUNGEN, DIE SOWOHL DER NINTENDO HARDWARE, WIE AUCH JEDER SPIELKASSETTE BEIGELEGT SIND, SEHR SORGFÄLTIG DURCH!

SUNSOFT®

250 Asahi, Kochino-cho, Konan City,
Aichi Pref., 483 JAPAN

LICENSED BY



NINTENDO®, SUPER NINTENDO ENTERTAINMENT SYSTEM™, THE NINTENDO PRODUCT SEALS AND OTHER MARKS DESIGNATED AS "TM" ARE TRADEMARKS OF NINTENDO.



DIESES QUALITÄTSSIEGEL IST DIE GARANTIE DAFÜR, DAß SIE NINTENDO-QUALITÄT GEKAUFT HABEN. ACHTEN SIE DESHALB IMMER AUF DIESES SIEGEL, WENN SIE SPIELE ODER ZUBEHÖR KAUFEN, DAMIT SIE SICHER SIND, DAß ALLES EINWANDFREI ZU IHREM SUPER NINTENDO ENTERTAINMENT SYSTEM PAßT.

Ausschließlicher Vertrieb in Deutschland durch:
Mitsui & Co. Deutschland GmbH.
Neuer Jungfernstieg 18, 20354 Hamburg

Vielen Dank ...

daß du dich zum Kauf dieses Sunsoft World Heroes™ Game Paks entschieden hast. Bitte lies diese Broschüre mit der Bedienungsanleitung sorgfältig durch, ehe du zu spielen beginnst. Hierdurch bist du in der Lage, das Spiel noch besser zu verstehen, und es wird dir noch mehr Spaß machen! Hebe diese Anleitung unbedingt sorgfältig auf.

INHALT

| | |
|-----------------------------|-------|
| Geschichte des Spiels | 2 |
| Spielvorbereitung | 3 |
| Bedienelemente | 3 |
| Spiel-Screen | 4 |
| Spielbeginn | 5-9 |
| World Heroes | 10-24 |
| Hanzo | 10-11 |
| Fuuma | 12-13 |
| Janne | 14-15 |
| J. Carn | 16-17 |
| Muscle Power | 18-19 |
| Brocken | 20-21 |
| Rasputin | 22-23 |
| Dragon | 24 |
| Der letzte Gegner | 25 |
| Ende | 25 |

GESCHICHTE DES SPIELS

“Wer sind die größten Helden der Welt?”

Heute wirst du es herausfinden. Ein Wissenschaftler hatte nur für diesen Zweck eine Zeitmaschine gebaut. Acht unverwundbare Kämpfer aus der Vergangenheit und der Gegenwart reisen durch Raum und Zeit, um einander zu beweisen, wer der stärkste von allen ist. Jeder der Krieger setzt Kampftechniken ein, die nur er beherrscht, um siegreich aus dem Kampf hervorzugehen. Aber manchmal ist selbst das nicht genug. Jede Runde ist eine Vorbereitung für einen Kampf mit einem neunten und mysteriösen Gegner, über den niemand etwas genaues weiß. Bist du bereit zu einer Schlacht bis zum bitteren Ende?



SPIELVORBEREITUNG

Schiebe das World Heroes™ Game Pak in das System und schalte es ein. Drücke die Start-Taste, um allein zu spielen oder schalte auf den VS-Modus um, um ein Spiel mit zwei Spielern zu beginnen.

BEDIENELEMENTE

3-Tasten-Konfiguration

Y — **Faustschlag** (rasch drücken, um einen schnellen, aber schwachen Faustschlag zu landen. Gedrückt halten, um langsam, aber stark zuzuschlagen.)

B — **Fußtritt** (rasch drücken, um einen schnellen, aber schwachen Fußtritt zu landen. Gedrückt halten, um langsam, aber stark zuzutreten.)

A — **Wurf** (greif nach vorn, erfaß den Gegner und wirf ihn zu Boden.)

Aufwärts — **Springen** (links, rechts oder in einem Winkel)

Abwärts — **Hocken**

Links und rechts — **Bewegung eines Spielers**

Wahl-Taste — **Nicht belegt**

Start-Taste — **Beginn des Spiels/Pause**

5-Tasten-Konfiguration

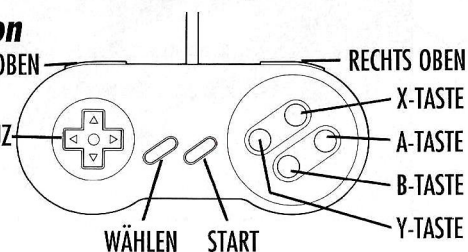
Y — **Schwacher Faustschlag** LINKS OBEN

X — **Starker Faustschlag**

B — **Schwacher Fußtritt** STEUERKREUZ

A — **Starker Fußtritt**

R — **Wurf**



Besondere Bewegungen

Jeder der Kämpfer ist in der Lage, ganz charakteristische Kampftechniken einzusetzen, um seinen Gegner zu zermalmern und den Kampf zu gewinnen. Diese sind nachfolgend in einem Profil für jeden der Kämpfer aufgelistet. Ebenso ist dort angegeben, wie man die Techniken ausführt.

SPIEL-SCREEN

1. Lebensanzeige des Spielers: Wenn du deine gesamte Kraft verloren hast, hat der Gegner einen Kampf gewonnen.
2. Lebensanzeige des Gegners: Wenn er seine gesamte Kraft verloren hat, gewinnst du einen Kampf.
3. Anzahl der Kämpfe (gewonnen): Wenn du als erster zwei Kämpfe gewonnen hast, bist du Gesamtsieger.
4. Zeitbegrenzung: Wenn die Zeituhr Null erreicht, ist die Runde vorbei. Der Kämpfer mit der meisten Kraft erhält einen Punkt.
5. Name des Kämpfers
6. Name des Gegners
7. Punktzahl des Kämpfers



SPIELBEGINN

Auswahl des Kämpfers

Du kannst einen von acht Kämpfern auswählen, von denen jeder über besondere Angriffstechniken und unterschiedliche Stärken verfügt. Bewege den Cursor über die Abbildung des Kämpfers, indem du das Steuerkreuz deines Controllers nach links oder rechts drückst. Wenn der Cursor über dem gewünschten Kämpfer steht, drückst du zur Bestätigung eine der Tasten Y, X, B oder A.

Bei einem Kampf für zwei Spieler kann jeder der Spieler denselben Kämpfer oder einen anderen Kämpfer wählen. Der Ort, wo der Kampf stattfindet, hängt bei einem Kampf für einen Spieler von dem gewählten Kämpfer ab. Bei einem Spiel für zwei Spieler kannst du den Kampfplatz nach Belieben bestimmen.



Spielbeginn — Fortsetzung

Wahl des Modus

Verwende das Steuerkreuz, um entweder "Normal-Modus" oder "Modus für tödlichen Kampf", und drücke die A-Taste zur Bestätigung.

Normal-Modus — Du reist in das Land jedes deiner Gegner und kämpfst dort gegen ihn.

Modus für tödlichen Kampf — Die Kämpfer werden in eine feindliche Umgebung versetzt, deren Gefahren sie meiden müssen oder die sie selbst gegen ihre Gegner einsetzen können. Die Spieler kämpfen in einem Energiefeld, in Minenfeldern, zwischen brennenden Seilen, zwischen brennenden Wänden, aus denen Dolche herausragen oder auf einem Ölteppich. Wenn du oder dein Gegner mit diesen Gefahren in Berührung kommst, erleidest ihr Schaden.



Optionen-Screen

Skill Select — Wahl des Schwierigkeitsgrades von 0 (leicht) bis 7 (schwierig)

Game Time — Diese Position bestimmt, wie lange ein Kampf dauert, ohne daß einer der Kämpfer besiegt wird. Wähle die Anzahl der Sekunden pro Kampf: 10, 30, 60, 99 oder 00 (ohne Zeitbegrenzung).

Button Strength — Option für 3-Tasten- oder 5-Tasten-Konfiguration des Controllers.

Game Controls — Hier kannst du entscheiden, mit welchen Tasten du Faustschläge, Fußtritte ausführen kannst.

Handicap-Option

Diese Option gibt es nur bei einem Spiel für zwei Spieler. Du hast die Möglichkeit, deinen Kämpfer schwächer oder stärker zu machen. 0 bis 2 ist schwach, 3 bis 5 ist durchschnittlich und 6 bis 7 ist stark.

Energie-Anzeige

Jeder der Kämpfer hat eine Energie-Anzeige, die an der Oberkante des Screens angeordnet ist. Jedesmal, wenn ein Kämpfer verletzt wird, verschwindet ein Teil des Farbbalkens der Anzeige. Wenn der gesamte Farbbalken erloschen ist, geht der Kämpfer zu Boden.

Zeituhr

Die Zeituhr befindet sich in der Mitte an der Oberkante des Screens und zählt die Sekunden des Kampfes abwärts, abhängig davon, welche Zeitbegrenzung du gewählt hast. Wenn die Zeituhr Null erreicht und beide Kämpfer noch stehen, gewinnt der Spieler den Kampf, dessen Energie-Anzeige am höchsten ist. Bei einem Kampf mit unbegrenzter Zeit muß der Spieler seinen Gegner besiegen, um den Kampf zu gewinnen.

Spielbeginn — Fortsetzung ...

Ergebnis-Screen (nur für Spiele mit zwei Spielern)

| 1PLAYER | | | RESULT | 2PLAYER | | |
|----------------------------|---|------|----------|---------|---|------|
| W | L | A | | W | L | A |
| 0 | 1 | 0% | HANZO | 0 | 1 | 0% |
| 0 | 0 | 0% | FUUMA | 2 | 0 | 100% |
| 0 | 1 | 0% | DRAGON | 0 | 0 | 0% |
| 0 | 0 | 0% | JANNE | 1 | 0 | 100% |
| 0 | 0 | 0% | J. GARN | 0 | 0 | 0% |
| 0 | 1 | 0% | M. POWER | 0 | 0 | 0% |
| 1 | 0 | 100% | BROCKEN | 0 | 0 | 0% |
| 0 | 0 | 0% | RASPUTIN | 0 | 0 | 0% |
| 1 | 3 | 25% | TOTAL | 3 | 1 | 75% |
| < W=WIN L=LOST A=AVERAGE > | | | | | | |

Nach Abschluß eines Kampfes zeigt der Ergebnis-Screen die Siege, Verluste und den Durchschnitt jedes Spielers an.

Doppelter Niederschlag

Es ist möglich, daß beide Kämpfer sich zur gleichen Zeit gegenseitig niederschlagen. Dies kommt vor, wenn beide Kämpfer sich gegenseitig einen letzten Entscheidungsschlag versetzen, der die gesamte Energie verbraucht. Wenn dies einmal vorkommen sollte, ist der Kampf "unentschieden" und keiner der Spieler gewinnt. Der Kampf muß dann wiederholt werden.

Spielerweiterung

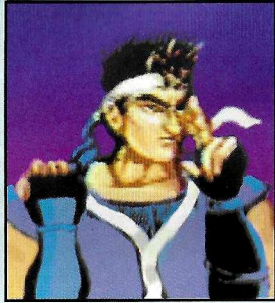
Ein anderer Spieler kann sich während eines Spiels dem ersten Spieler anschließen, indem er die Start-Taste auf dem anderen Controller drückt.

Spielfortsetzung

Bei einem Spiel mit einem Spieler gibt es drei Fortsetzungsmöglichkeiten. Du kannst das Spiel fortsetzen, indem du die Start-Taste während des Fortsetzungs-Countdowns drückst. Du beginnst am Anfang des letzten Levels, den du gespielt hast. Wenn du alle drei Fortsetzungsmöglichkeiten genutzt hast, ist das Spiel aus.



WORLD HEROES



HANZO

Alter: 25

Nationalität: Japaner

Beruf: Iga Ninja

Profil: Held der tödlichen Iga-Ninja-Kämpfer, der als stärkster Kämpfer in Japan bekannt ist. Er ist außerordentlich diszipliniert und setzt seinen, in einem unbarmherzigen Training gestählten Körper ein, um sein Lebensziel zu erreichen — "der Stärkste" zu werden.

Dies sind Hanzos Spezialkampftechniken:

Rotierendes Shuriken

Drücke auf das Steuerkreuz und lasse den Daumen in die Blickrichtung von Hanzo abrollen und drücken dann die A-Taste.

Hierdurch wird ein rotierender Stern aus dem magischen Schwert "Masamune" geschleudert. Ein schneller Druck schleudert einen schnellen, aber kleinen Stern. Ein längerer Druck schleudert einen langsamen aber großen Stern.



WORLD HEROES

Drachenvelle

Drücke in die zur Blickrichtung von Hanzo entgegengesetzte Richtung, und lasse deinen Daumen im Halbkreis nach unten zur Blickrichtung von Hanzo abrollen. Wiederhole dies zweimal sehr rasch hintereinander. Am Ende des zweiten Mals drückst du die Faustschlag-Taste.

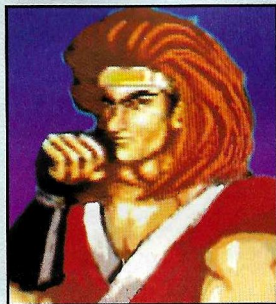
Diese Bewegung ist ein Geheimnis der Iga-Ninja-Magie. Hanzo springt in einem Wirbel senkrecht nach oben und ein flammendes Drachenbild umgibt seinen Körper.

Fliegendes Stachelrad

Drücke das Steuerkreuz nach unten, lasse deinen Daumen entgegengesetzt zur Blickrichtung von Hanzo abrollen und drücke die Fußtritt-Taste. Mit ausgestreckten Gliedern rotiert Hanzo als vernichtende Waffe mit gezogenem Schwert auf den Gegner zu. Ein kurzer Druck erzeugt einen schnellen, aber kurzen Stachelradangriff. Ein langer Druck erzeugt einen langsamen, aber langen Stachelradangriff.



WORLD HEROES



FUUMA

Alter: 25

Nationalität: Japaner

Beruf: Fuuma Ninja

Profil: Chef der Fuuma Ninja-Kämpfer und Erzfeind der Iga-Ninja. Ein junger Krieger, für den bis zu einem Alter von 19 Jahren, als er in einem Kampf gegen Hanzo besiegt wurde, der Begriff "Niederlage" ein Fremdwort war. Diese Niederlage hatte sein Selbstvertrauen stark erschüttert, aber er trainierte hart, um wieder kämpfen zu können. Bei einem Kampf setzt er seinen Körper als Waffe ein, ähnlich wie Hanzo.

Dies sind Fuumas Spezialkampftechniken:

Rotierendes Shuriken

Drücke auf das Steuerkreuz und lasse den Daumen in die Blickrichtung von Fuuma abrollen und drücke dann die Faustschlag-Taste.

Ein Schwung mit dem magischen Schwert "Masamune" mit Überschallgeschwindigkeit schleudert einen rotierenden Stern auf den Gegner. Ein schneller Druck schleudert einen schnellen, aber kleinen Stern. Ein längerer Druck schleudert einen langsamen aber großen Stern.

WORLD HEROES

Drachenwelle

Drücke in die zur Blickrichtung von Fuuma entgegengesetzte Richtung, und lasse deinen Daumen im Halbkreis nach unten zur Blickrichtung von Fuuma abrollen. Wiederhole dies zweimal sehr rasch hintereinander. Am Ende des zweiten Mals drückst du die Faustschlag-Taste.

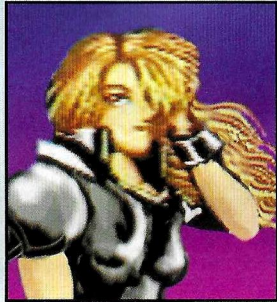
Fuuma hat das Geheimnis der Iga-Ninja-Magie entschlüsselt, mit der er die Drachenwelle erzeugen kann.



Fliegendes Stachelrad

Drücke das Steuerkreuz nach unten, lasse deinen Daumen entgegengesetzt zur Blickrichtung von Fuuma abrollen und drücke die Fußtritt-Taste. Fuuma läßt seinen Körper mit gezücktem Schwert direkt auf den Gegner zu rotieren. Ein kurzer Druck erzeugt einen schnellen, aber kurzen Stachelradangriff. Ein langer Druck erzeugt einen langsamen, aber langen Stachelradangriff.

WORLD HEROES



JANNE

Alter: 18

Nationalität: Französin

Beruf: Fechterin

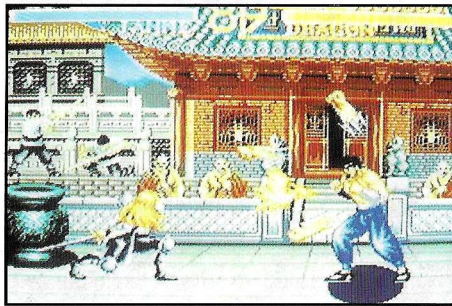
Profil: Sie ist eine Meisterin im Fechten. Ihrer unglaublichen Stärke und Gewitztheit ist kaum ein Mann gewachsen. Sie ist mit einem geheimnisvollen Degen bewaffnet, mit dem sie ihre Gegner besiegt.

Dies sind Jannes Spezialkampftechniken:

Feuervogel

Drücke das Steuerkreuz entgegengesetzt zur Blickrichtung von Janne und halte es zwei Sekunden lang fest. Drücke es dann in ihre Blickrichtung, und drücke die Faustschlag-Taste.

Ein alles versengender Feuervogel wird durch die Macht des Schwertes geboren und greift die Gegner an. Ein schneller Druck erzeugt einen schnellen aber kleinen Feuervogel. Ein langer Druck hingegen erzeugt einen langsamen aber großen Feuervogel.



WORLD HEROES

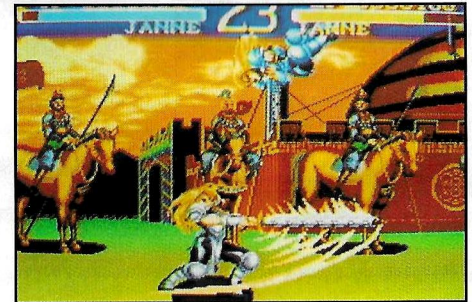
Blitzdegen

Drücke das Steuerkreuz nieder und halte es zwei Sekunden gedrückt, dann drücke es nach oben und gleichzeitig die Fußtritt-Taste. Janne schlägt daraufhin mit ihrem Degen wild um sich, der von Flammen umgeben ist.

Degen-Pago

Das Steuerkreuz während eines Sprungs niederdrücken und die Faustschlag-Taste drücken.

Janne schlägt daraufhin mit ihrem Degen auf den Kopf des Gegners und verwendet ihn dabei wie einen Pago-Stock. Um weiterhin auf den Kopf des Gegners zu schlagen, halte das Steuerkreuz gedrückt und drücke wiederholt kurz auf die Faustschlag-Taste.



Grab Slap

Drücke das Steuerkreuz in Richtung auf den Gegner und drücke gleichzeitig die Fußtritt-Taste. Du mußt dich in unmittelbarer Nähe des Gegners befinden.

Janne ergreift ihren Gegner und verpaßt ihm Ohrfeigen.

WORLD HEROES



J. CARN

Alter: 35

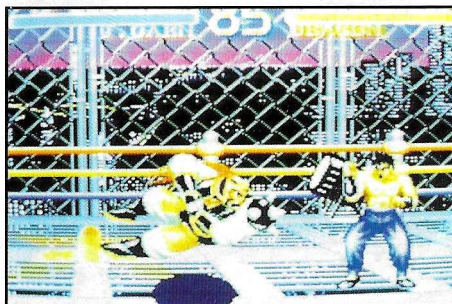
Nationalität: Mongole

Beruf: Kämpfer

Profil: Er ist der Führer eines alten mongolischen Herrschergeschlechts. Ein Mann mit unglaublicher Kraft, der die Welt erobert hat, aber immer noch neue Herausforderungen sucht.

Dies sind J. Carns Spezialkampftechniken: Schulterstoß

Das Steuerkreuz zwei Sekunden lang in die zur Blickrichtung von J. Carn entgegengesetzte Richtung drücken und dann die Faustschlag-Taste drücken. J. Carn rammt sich in seinen Gegner, wobei seine spitzen Schulterpolster nach außen drücken.



WORLD HEROES

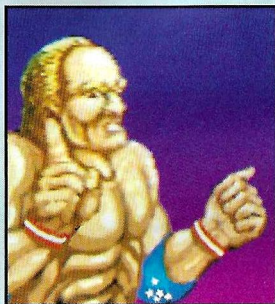
Napalm-Faustschlag

Drücke das Steuerkreuz nieder und halte es zwei Sekunden gedrückt, halte die Faustschlag-Taste gedrückt und drücke das Steuerkreuz nach oben. J. Carn konzentriert sich und zieht seine ganze Kraft in einen Arm.

Mit dieser Kraft rammt er seine Faust in den Boden und bläst seine Gegner mit einem Feuerkreis fort.



WORLD HEROES



MUSCLE POWER

Alter: 38

Nationalität: Amerikaner

Beruf: Ringer

Profil: Dieser extrem starke Kämpfer kann Schläge verteilen, die alles auf der Erde zerstören. Er ist immer auf der Suche nach einem stärkeren Gegner und sucht überall den Kampf, unabhängig von Raum und Zeit.

Dies sind Muscle Powers Spezialkampftechniken:

Muskel-Explosion

Drücke das Steuerkreuz und halte es zwei Sekunden lang entgegengesetzt der Blickrichtung von Muscle Power gedrückt, drücke es dann in seine Blickrichtung und drücke die Faustschlag-Taste.

Muscle Power rast mit unheimlicher Geschwindigkeit auf seinen Gegner zu und knallt ihm explosionsartig einen tödlichen Ellenbogenstoß gegen den Kopf.

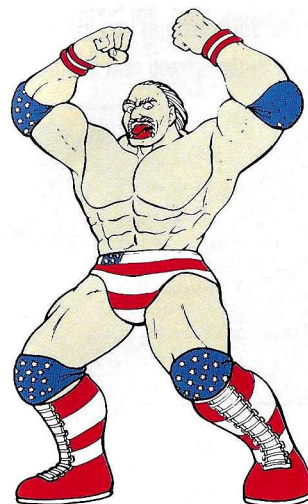


WORLD HEROES

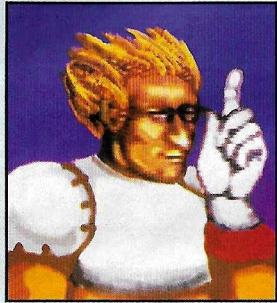
Tornado-Wirbelsäulenbrecher

Lasse deinen Daumen in einem vollständigen Kreis um das Steuerkreuz kreisen und drücke dann die Faustschlag-Taste.

Du mußt extrem nahe bei deinem Gegner stehen. Muscle Power ergreift seinen Gegner, springt mit einer Drehung in die Luft und wirft ihn hart nach unten, wobei er sein Knie in den Rücken des Gegners rammt.



WORLD HEROES



BROCKEN

Alter: 30

Nationalität: Deutscher

Beruf: Soldat

Profil: Dieser Cyborg war früher ein Mensch und ist auf Sieg programmiert. Diese Maschine hat keine Gefühle mit Ausnahme seiner Liebe, alle Dinge zu zerstören.

Dies sind Brockens Spezialkampftechniken:

Raketenangriff

Drücke und halte das Steuerkreuz entgegengesetzt der Blickrichtung von Brocken zwei Sekunden lang gedrückt, drücke es dann in seine Blickrichtung und drücke die Faustschlag-Taste.

Brocken feuert daraufhin eine Rakete aus seinem Arm auf seine Gegner. Ein schneller Druck feuert eine schnelle aber kleine Rakete ab. Ein langer Druck feuert eine langsame aber große Rakete ab.



WORLD HEROES

Hurricane-Arm

Drücke das Steuerkreuz nieder und lasse dann deinen Daumen zur Blickrichtung von Brocken kreisen, drücke es dann diagonal in dieselbe Richtung nieder und drücke die Faustschlag-Taste. Brocken läßt in Aufwärts-Diagonalrichtung einen großen Hurricane aus seiner Hand blasen.

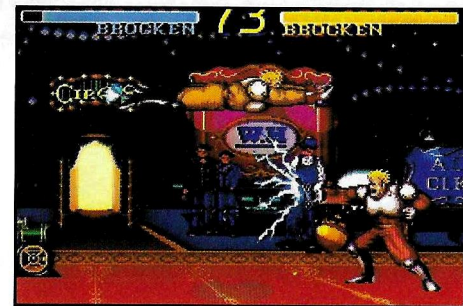
Elektrischer Schlag

Drücke die Faustschlag-Taste mehrfach rasch hintereinander. Brocken erzeugt mit seinen Fingern 100.000 Volt Spannung, die auf kurze Entfernungen sehr wirksam sind.

Flugangriff

Drücke während Brocken springt das Steuerkreuz in seine Blickrichtung, und drücke dann die Faustschlag-Taste.

Brocken fliegt mit ausgebreiteten Armen auf seinen Gegner zu.



WORLD HEROES



RASPUTIN

Alter: Unbekannt

Nationalität: Russe

Beruf: Zauberer

Profil: Er ist ein mysteriöser Zauberer, der Magie und einzigartige Kampftechniken einsetzt. Seine Mission ist es, die Menschen zu lehren, daß Kämpfen stets mit Niederlagen verbunden ist.

Dies sind Rasputins Spezialkampftechniken:

Feuerkugel

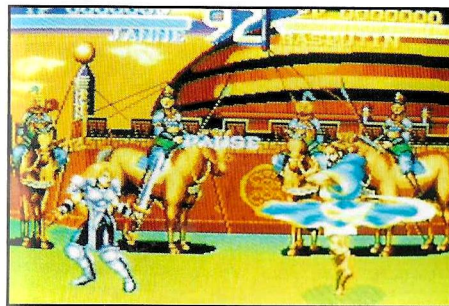
Drücke das Steuerkreuz nieder, lasse den Daumen zur Blickrichtung von Rasputin abrollen und drücke die Faustschlag-Taste. Eine Feuerkugel springt aus den Fingern von Rasputin. Er kann ebenfalls eine Feuerkugel abschießen, während er sich in der Luft befindet.



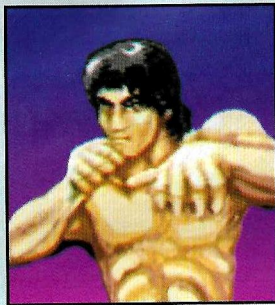
WORLD HEROES

Rotierender Mantel-Angriff

Drücke das Steuerkreuz nieder, lasse den Daumen entgegengesetzt der Blickrichtung von Rasputin abrollen und drücke die Fußtritt-Taste. Während sich Rasputin dreht, wird sein Mantel zu einer tödlichen Klinge. Du kannst Rasputin während der Drehung mit dem Steuerkreuz nach links oder rechts bewegen.



WORLD HEROES



DRAGON

Alter: 26

Nationalität: Chinese

Beruf: Asiatische Kampfsportarten

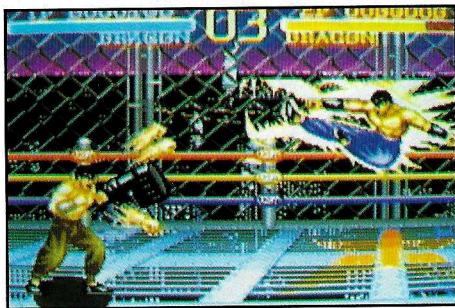
Profil: Er ist als der stärkste Kämpfer in der 4.000-jährigen Geschichte Chinas bekannt. Er wollte zum Film gehen, änderte jedoch seine Meinung und schloß sich dem "Doktor" an, um seine Fähigkeiten beim Kampf besser zu verstehen. Seine blitzschnellen Bewegungen sind für den Gegner besonders gefährlich.

Dies sind Dragons Spezialkampftechniken:

Wütende Faust

Drücke die Faustschlag-Taste kontinuierlich.

Dragon läßt eine Folge tödlicher Faustschläge auf seinen Gegner losprasseln.



Feuriger Drachentritt

Drücke das Steuerkreuz entgegengesetzt zur Blickrichtung von Dragon, dann in seine Blickrichtung, und drücke dann die Fußtritt-Taste.

Er setzt den Geist des Drachen ein und führt einen gewinkelten Sprung aus, während er von einem flammenden Drachenkopf umgeben ist.

DER LETZTE GEGNER

?

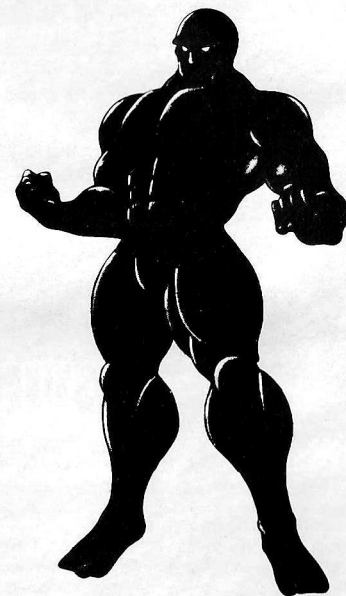
Alter: Unbekannt

Nationalität: Unbekannt

Besondere

Kampftechniken: Unbekannt

Über diesen geheimnisumwobenen Kämpfer weiß niemand etwas Genaues.



ENDE

Jeder der acht Kämpfer hat seine besonderen Eigenheiten am Ende des Kampfes. Du wirst sie alle zu sehen bekommen. Wenn du jedoch den "vollständigen" Abschluß sehen möchtest, mußt du zunächst das gesamte Spiel ohne die Fortsetzungs-Funktion zu verwenden mit einem Fähigkeits-Level von drei oder höher überstehen.